

ELEWACJA PÓŁNOCNO - WSCHODNIA

UWAGA! Wszystkie fasady zewnętrzne rysowane w widoku od zewnątrz.

UWAGA! Wszystkie fasady U<0,9 W/m²K

UWAGA! Wysokość montazu klamek okiennych H<sub>k</sub>=1,5m.

UWAGA! W salach lekcyjnych projektuje się system sterowanych żaluzji zewnętrznych.

UWAGA! Fasady: F1, F2, F6, F6a, F6b, F6c, F8a, F11a muszą posiadać izolacyjność akustyczną zapewniającą maksymalny poziom hałasu we wnętrzu <40dB, obliczany wg wskaźnika akustycznego Ra2.

UWAGA! Okna rozwierane ręcznie blokowane nożycami, boriąc pod uwagę lico słupa oraz wew. roletę.

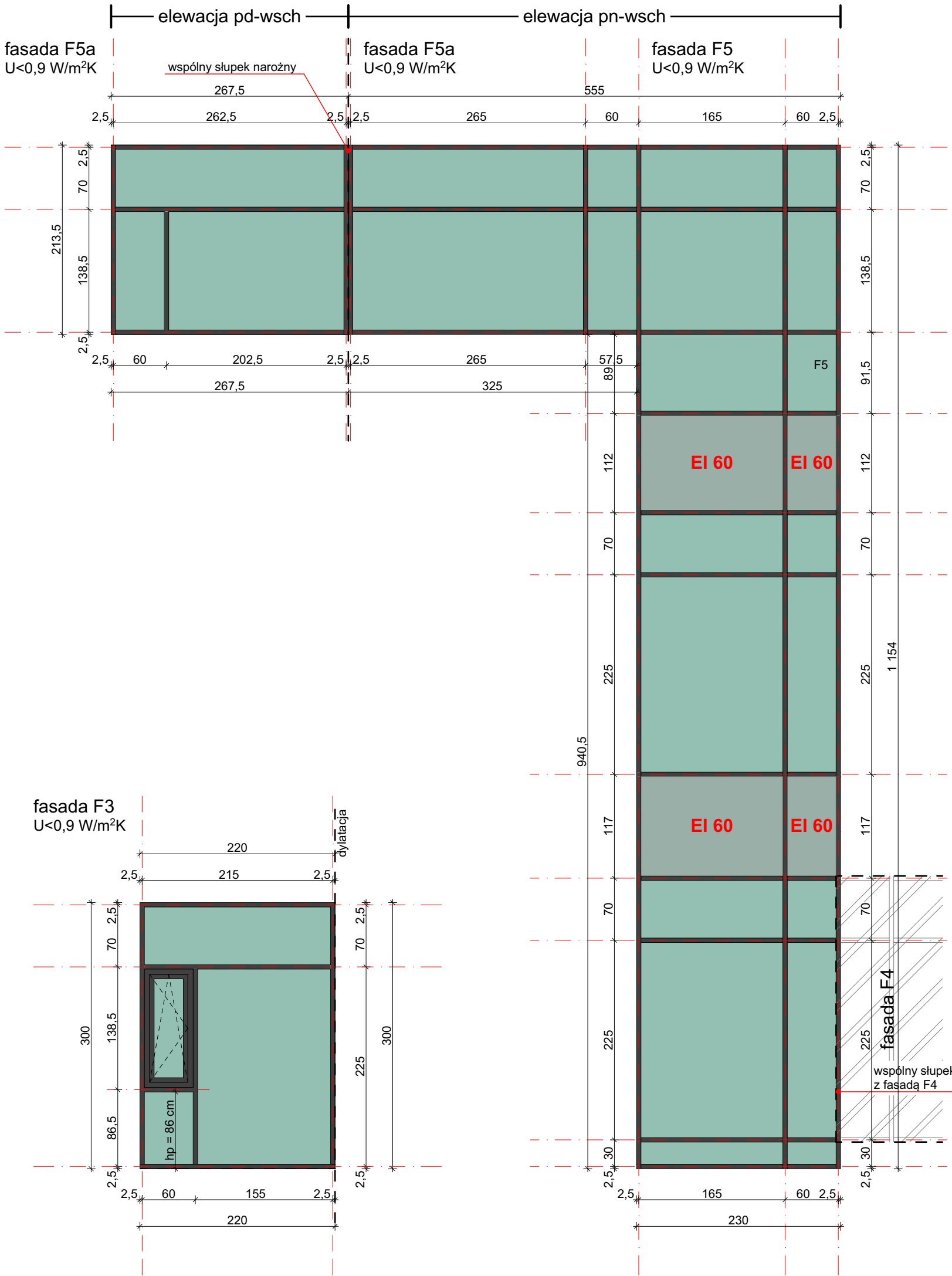
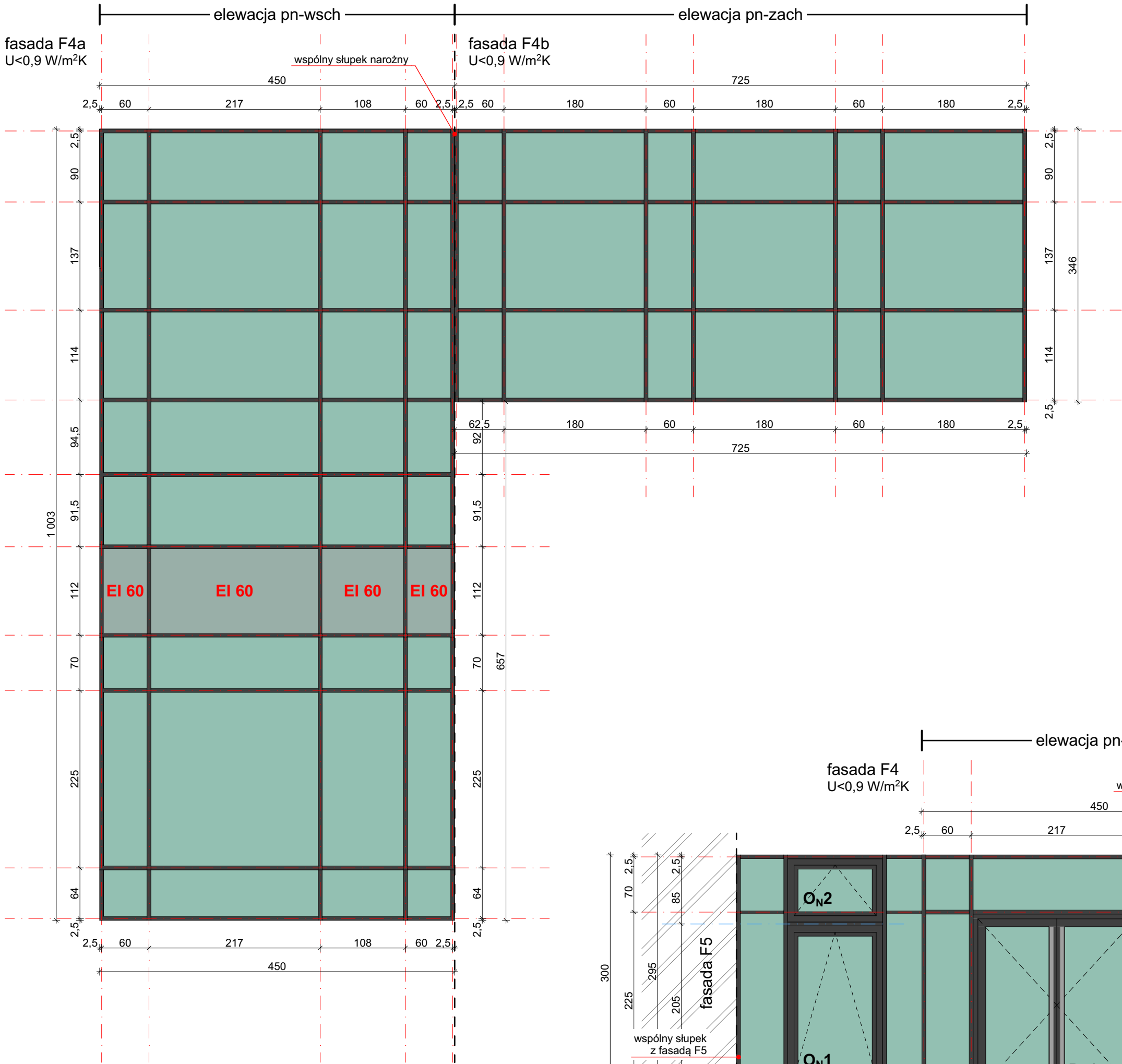
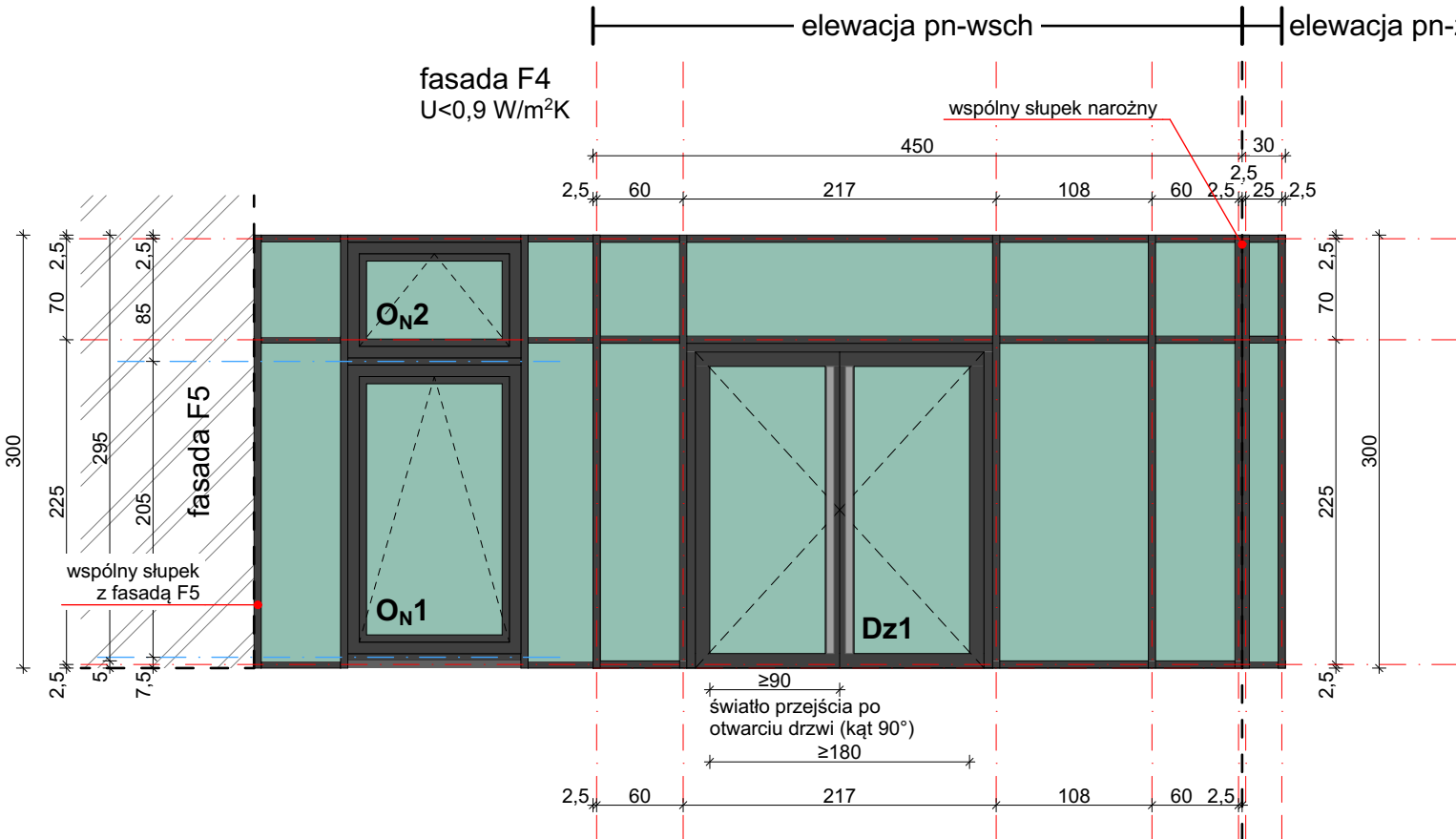
UWAGA! Elementy konstrukcyjne fasad malowane w kolorze RAL7016

UWAGA! Przed zamówieniem stolarki wymiary sprawdzić na budowie. Wykonawca jest zobowiązany sprawdzić wszystkie wymiary przed rozpoczęciem prac budowlanych, różnice w rysunkach i pomiarach oraz wszelkie rozbieżności i zmiany muszą być wyjaśnione z projektantem przed rozpoczęciem robót.

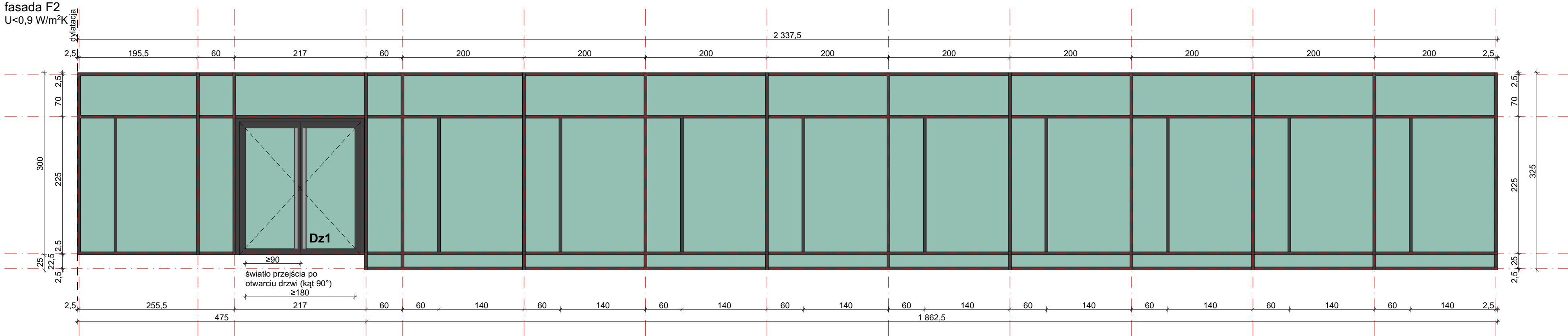
UWAGA! Rozpatrywać łącznie z projektem konstrukcji.

Dz1	
Światło przejścia po otwarciu drzwi (kąt 90°)	≥180 x 209
Kolor	RAL 7016
Materiał	aluminium
Klamka	pochwyt pionowy, stal nierdzewna, kolor srebrny
Zamek	zamek rolkowy wkładka na klucz na osobnym szyldzie , kolor srebrny Wszystkie drzwi otwierane w systemie jeden klucz i Master Key
Uwagi	Wyposażone w samozamykacz

	On1	On2
Rozmiar zestawu	120 x 200	120 x 80
Kolor	RAL 7016	RAL 7016
Materiał	aluminium	aluminium
Wysokość parapetu	10	215
Ilość	1	1
Uwagi	okna napowietrzające otwierane górną na zewnątrz siłownikami wrzecionowymi  Łącznie dla O <sub>N</sub> 1 i O <sub>N</sub> 2 Acz.= min 1,43 m²	okna napowietrzające otwierane górną na zewnątrz siłownikami wrzecionowymi  Łącznie dla O <sub>N</sub> 1 i O <sub>N</sub> 2 Acz.= min 1,43 m²



Dz1	
Światło przejścia po otwarciu drzwi (kąt 90°)	≥180 x 209
Kolor	RAL 7016
Materiał	aluminium
Klamka	pochwyt pionowy, stal nierdzewna, kolor srebrny
Zamek	zamek rolkowy wkładka na klucz na osobnym szyldzie , kolor srebrny Wszystkie drzwi otwierane w systemie jeden klucz i Master Key
Uwagi	Wyposażone w samozamykacz



FASADY ZEWNĘTRZNE 2

0,00 = 93,54 m n.p.m.

PROJEKT BUDOWLANY PROJEKT TECHNICZNY			
Jednostka projektowa:	Wojciech Błaszak Architekt 60-359 Poznań, ul. Zbąszyńska 21/2 tel. 61 867 24 88, kom. 500 063 994 www.pracownia21.pl	W. BŁASZAK pracownia 21	
Inwestor:	Gmina Rokietnica ul. Goleczyńska 1 62-090 Rokietnica		
Obiekt:	Rozbudowa i przebudowa budynku Szkoły Podstawowej w Rokietnicy wraz z instalacjami i urządzeniami technicznymi oraz pozostałą niezbędną infrastrukturą techniczną, na terenie działek nr ewid. 56/3, 56/5 i 62/3 obręb Rokietnica, gm. Rokietnica, jednostka ewid. Rokietnica		
Branda:	ARCHITEKTURA	Skala	1:100
Tytuł rysunku:	FASADY ZEWNĘTRZNE 2	nr rys.	16
Projektant:	mgr inż. arch. Wojciech Błaszak	uprawnienia:	WP-OIA/OKK/UpB/57/2008
Sprawdzający:	mgr inż. arch. Justyna Mikstacka-Błaszak	27/WPOKK/2012	
Opracowanie:	inż. arch. Piotr Anczakowski		
Data:	05.2022		